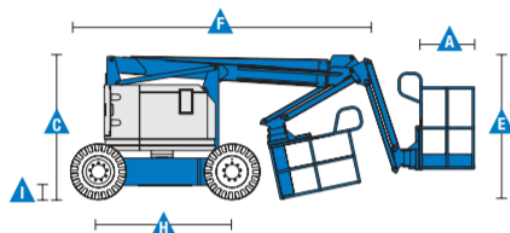
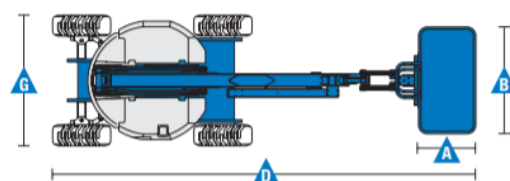
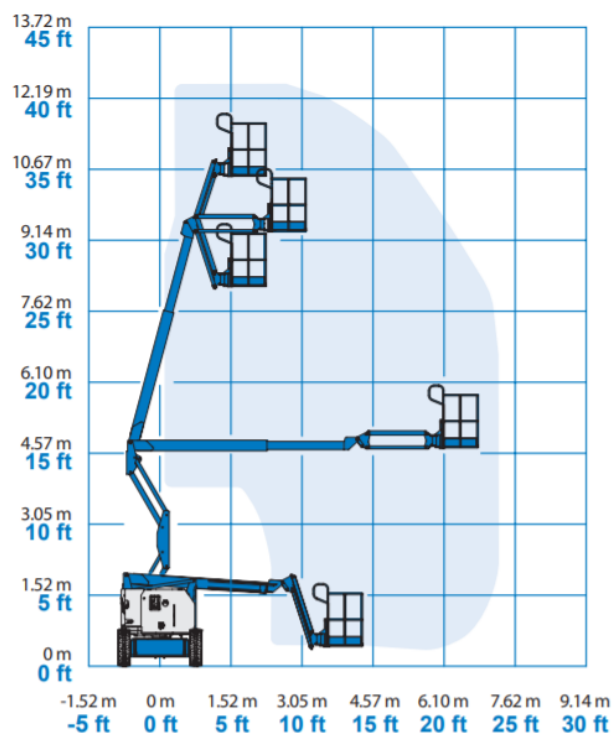


LINEA Specyfikacja

Specyfikacja z dnia 2021-10-12

Wyposażenie		Z34/22 IC
	Wysokość robocza	12,54 m
	Wysokość platformy	10,54 m
	Wysięg boczny	6,78 m
	Prześwit przy poziomym wysięgu bocznym	4,60 m
A,B	Platforma (długość x szerokość)	0,76 m x 1,42 m
C	Wysokość maszyny w pozycji złożonej	2,06 m
G	Szerokość maszyny	1,85 m
D	Długość w pozycji złożonej	5,66 m
I	Prześwit pod podstawą	17 cm
Wydajność		
	Maksymalny udźwig platformy	227 kg
	Obrót kopuły	355° niekontynuowany
	Prędkość jazdy maszyny po złożeniu	4,8 km/h
	Prędkość jazdy maszyny podniesionej	1,1 km/h
	Zdolność jazdy po wzniesieniu	45 %
	Promień skrętu - wewnętrzny	1,80 m
	Promień skrętu - zewnętrzny	4,11 m
	Sterowanie	proporcjonalne
Zasilanie		
	Źródło zasilania	Diesel Kubota 26 KM
	Pojemność układu hydraulicznego	71,9 L
Waga		
	Waga maszyny	4929 kg

Wymiary maszyny



LINEA Specyfikacja

Specyfikacja z dnia 2021-10-12

Wyposażenie standardowe

- Alarm ostrzegawczy przy ruchu maszyny
- Platforma samopoziomująca
- Przycisk kierunku jazdy obsługiwany za pomocą kciuka
- Proporcjonalne sterowanie za pomocą joysticka
- Czujnik poziomu wychylenia z sygnałem dźwiękowym
- Klakson
- Alarm dźwiękowy
- Certyfikowany system wagi w platformie maszyny
- Światło ostrzegawcze tzw. Kogut
- Złącze do systemu Telematic – przygotowanie do pracy z modułem GP
- Licznik motogodzin

Zasilanie

- Diesel Kubota 26 KM

Napęd

- 4x4

Koła

- Terenowe, lane, niebrudzące

Wyposażenie dodatkowe

- Linia pneumatyczna doprowadzona do platformy
- Zabezpieczenie linii 230V doprowadzonej do platformy
- Światła robocze – 2 na podeście, 2 na platformie
- Biodegradowalny olej hydrauliczny
- Bezobsługowe akumulatory AGM
- Zabezpieczenia anty-wybuchowe ATEX
- Światło robocze w koszu
- Moduł GPS zapewniający informacje o lokalizacji i wykonywanych operacjach
- Osłona pulpitu górnego
- Skrzynka na narzędzia



FIRMA POLSKA