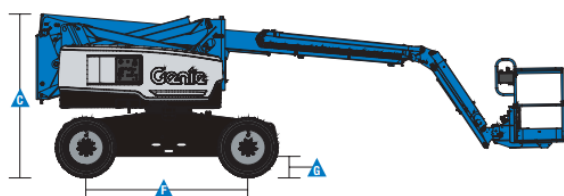
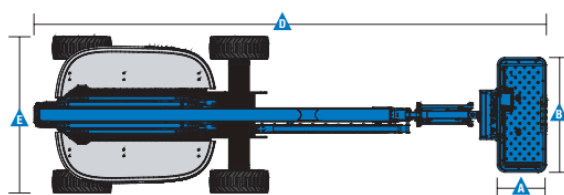
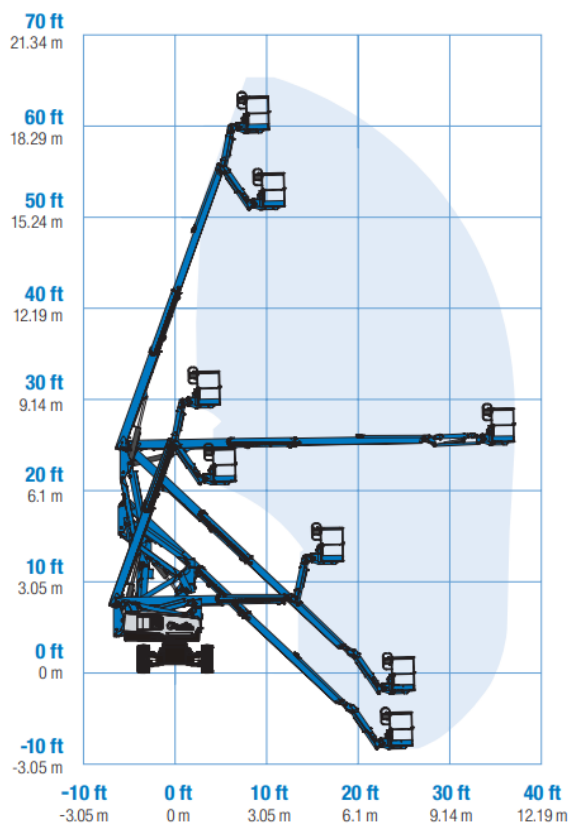


## Specyfikacja

Specyfikacja z dnia 2021-10-13

Wyposażenie		Z-60/37 DC/FE
	Wysokość robocza	20,16 m
	Wysokość platformy	18,16 m
	Wysięg boczny	11,15 m
	Prześwit przy poziomym wysięgu bocznym	7,39 m
	Zasięg poniżej poziomu gruntu	2,46 m
A,B	Platforma (długość x szerokość)	0,76 m x 1,83 m 0,91 m x 2,44 m
C	Wysokość maszyny w pozycji złożonej / transportowej	2,54 m / 2,62 m
D	Długość w pozycji złożonej / transportowej	8,15 m / 6,30 m
E	Szerokość maszyny	2,49 m
G	Prześwit pod podstawą	0,33 m
Wydajność		
	Maksymalny udźwig platformy	227 kg
	Obrót kopuły	355° niekontynuowany
	Prędkość jazdy maszyny po złożeniu	6,44 km/h
	Prędkość jazdy maszyny podniesionej	1,09 km/h
	Zdolność jazdy po wzniesieniu	45 %
	Promień skrętu - wewnętrzny	2,51 m
	Promień skrętu - zewnętrzny	5,69 m
	Sterowanie	24V DC proporcjonalne
	Koła wypełnione pianką	355/55D 625
Zasilanie		
	Układ napędowy	34 V 3-fazowy AC
	Źródło zasilania (model DC)	48V DC (8 akumulatorów 6V 390 Ah) – FLA
	Źródło zasilania (model FE)	48V DC (8 akumulatorów 6V 415 Ah – AGM ) wraz z Tier IV Kubota 24,8 HP (18,5kW) Diesel, AC generator
	Pojemność układu hydraulicznego	68,14 L
	Pojemność zbiornika na paliwo	64,35 L
Waga		
	Waga maszyny (model DC)	7530 kg
	Waga maszyny (model FE)	7756 kg

## Wymiary maszyny



## Specyfikacja

Specyfikacja z dnia 2021-10-13

## Wyposażenie standardowe

- 1.52 m – długość ramienia JiB, o zakresie ruchu w pionie 139°
- Stalowa platforma o szerokości 1.83 m z wejściem po obu stronach i uchylanymi bramkami
- Platforma samopoziomująca
- Platforma obracana hydraulicznie -80°/+80°
- Przycisk kierunku jazdy obsługiwany za pomocą kciuka
- Zabezpieczenie przed omyłkową jazdą w przeciwnym kierunku
- Proporcjonalne sterowanie za pomocą joysticka
- Obrót kopuły 355° – niekontynuowany
- Konstrukcja ramion umożliwiająca zachowanie odległości od ściany poruszając się platformą w pionie
- Czujnik poziomu wychylenia z sygnałem dźwiękowym
- System kontroli trakcji
- Oś oscylacyjna
- Odcięcie funkcji przy nadmiernym wychyleniu
- System zabezpieczający operatora przed zgnieciem
- Linia 230V doprowadzona do platformy (niezabezpieczona)
- Klakson
- Światło ostrzegawcze tzw. Kogut
- Alarm ruchów i jazdy
- Licznik motogodzin
- Cyfrowy wyświetlacz motogodzin ze wskaźnikiem stopnia naładowania akumulatorów oraz komunikatami diagnostycznymi
- Zamykane osłony komponentów hydraulicznych i silnika
- Pompa hydrauliczna o dużej wydajności i zmiennej pracy
- Certyfikowany system wagi w platformie maszyny
- Złącze do systemu Telematic – przygotowanie do pracy z modułem GPS

## Zasilanie

- 48 V DC – zestaw 8 akumulatorów kwasowych 6V o pojemności 390 Ah FLA standardowo w modelu DC
- 48 V DC – zestaw 8 akumulatorów kwasowych 6V o pojemności 415 Ah AGM standardowo w modelu FE
- Silnik Kubota 24.8 kM (18.5 kW) T4 Diesel (model FE)
- Awaryjne zasilanie – 12 V DC
- Wbudowany uniwersalny prostownik 25Amp (ładowarka automatyczna z własnym chłodzeniem)
- Wskaźnik poziomu naładowania akumulatorów
- Ograniczenie funkcji maszyny przy zbyt głębokim rozładowaniu akumulatorów

## Napęd

- Bezpośredni elektryczny napęd jazdy (AC) na 4 koła

## Koła

- Wypełnione pianką, terenowe standard w modelu FE
- Wypełnione pianką, terenowe, niebrudzące standard w modelu DC

## Wyposażenie dodatkowe

- Stalowa platforma o szerokości 2.44 m z trzema wejściami oraz uchylnymi bramkami
- Dodatkowa barierka wokół platformy zabezpieczająca przed zgnieciem rąk pracownika
- Linia pneumatyczna doprowadzona do platformy
- Zabezpieczenie linii 230V doprowadzonej do platformy (wtyczka, gniazdo, wyłącznik różnicowoprądowy, pomiary elektryczne)
- Światła robocze – 2 na podeście, 2 na platformie
- Pakiet zabezpieczenia do prac przy samolotach (piankowa osłona barierki + system dezaktywacji ruchów maszyny w momencie uderzenia dolną częścią kosza)
- Pakiet do prac w trudnych warunkach przy wysokim zapyleniu: harmonijkowe osłony tłoczników siłowników, szczotki zgarniające na końcach segmentów ramion oraz osłona pulpitu sterowniczego górnego
- Biodegradowalny olej hydrauliczny
- Dwuosiowe sterowanie joystickem
- Bezobsługowe akumulatory kwasowe AGM z możliwością wielokrotnego krótkotrwałego ładowania
- Generator 2000W 230V/50Hz lub 110V/50Hz
- Moduł odcięcia zasilania przy zbyt niskiej temperaturze
- Zabezpieczenia umożliwiające holowanie maszyny
- Zabezpieczenia anty-wybuchowe EX do prac w strefach zagrożenia wybuchem gazu lub pyłu
- Moduł GPS zapewniający informacje o lokalizacji i wykonywanych operacjach
- Osłona pulpitu górnego

